

# NOUS SOUTENIR

01

## Votre engagement aux côtés du GREF :

- Est un geste solidaire
- Renforce votre image interne et externe
- Mobilise votre personnel autour des valeurs qui guident votre action

## Pour quelles contributions ?

- Soutenir les politiques nationales d'éducation, d'insertion et de développement durable par la mise en synergie des acteurs locaux
- Créer ou renforcer des activités pour que les bénéficiaires deviennent les acteurs de leur insertion sociale, professionnelle et du développement économique

## VOTRE ENGAGEMENT PEUT PRENDRE PLUSIEURS FORMES :

DON  
FINANCIER

DON  
MATÉRIEL

LE PARTAGE  
DE  
COMPÉTENCES



03

→ Développer le **congé solidaire**, le **mécénat de compétences** par la participation des salariés dans nos actions en France et à l'international

→ Participer au **développement des relations internationales** dans les établissements scolaires

→ Donner **l'opportunité aux jeunes** de participer à des actions de solidarité internationale tout au long de leur parcours d'études (ateliers et stages universitaires)

02

Vous voulez **soutenir des actions** qui ont du sens ?

Vous voulez développer au sein de votre entreprise ou votre société le **congé de solidarité** ou le **mécénat de compétences** ?

Vous voulez **faciliter les expériences de vos étudiants** dans le champ de la citoyenneté et de la solidarité ?

Vous voulez monter **un projet de solidarité** avec votre université ou votre école ?

## PRENONS CONTACT

Le GREF est présent dans **toutes les régions de France**. Cette proximité permet de se retrouver et surtout  
**D'AGIR ENSEMBLE !**

- ✉ contact@gref.asso.fr
- 📍 219 rue de la Croix Nivert 75015 Paris
- 📶 asso.gref.fr/wp

## PARMI NOS SOUTIENS

**FONJEP**  
Fonds de coopération  
de la jeunesse et de l'éducation populaire



MINISTÈRE  
DE L'ÉDUCATION  
NATIONALE  
ET DE LA JEUNESSE  
Liberté  
Égalité  
Fraternité

**Solidarité  
Laique**

**AFD**  
AGENCE FRANÇAISE  
DE DÉVELOPPEMENT

Ainsi que les collectivités territoriales, les réseaux, les fondations, les entreprises, les diasporas, les associations...

Gref



**GREF**

GRUPEMENT DES ÉDUCATEURS  
SANS FRONTIÈRES

**ÉDUCATION . CITOYENNETÉ**

PARTAGER LES SAVOIRS POUR UN AVENIR SOLIDAIRE





# QUI SOMMES-NOUS ?

Le GREF est une association loi 1901 à but non lucratif, reconnue d'intérêt général, qui travaille dans le champ de la **citoyenneté** et de la **solidarité** en France et partout dans le monde depuis plus de 30 ans.



## NOS ENGAGEMENTS

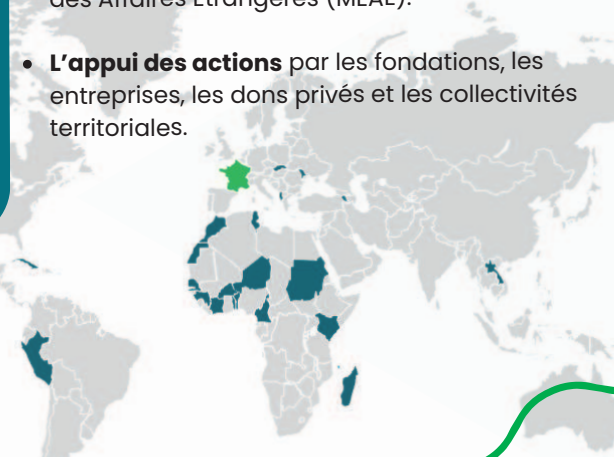
Échanges d'expériences et de compétences

Co-construction de solutions pérennes

Partage et solidarité ici et là-bas

## LE GREF, C'EST :

- **Des professionnels expérimentés :** enseignants de la maternelle à l'université, professionnels du social, de la santé, du culturel, de la formation professionnelle et technique qui engagent leurs compétences en France et dans une vingtaine de pays.
- **Une expertise reconnue :** le GREF a reçu l'agrément du ministère de l'Éducation nationale. IL est régulièrement sollicité pour son adaptabilité aux contextes locaux et son travail de proximité.
- **Une transmission intergénérationnelle et une formation continue** où étudiants, actifs et retraités échangent leurs compétences et leurs expériences.
- **La confiance, le financement de projets** par l'Agence Française de Développement (AFD), l'Organisation Internationale de la Francophonie (OIF), le ministère de l'Europe et des Affaires Étrangères (MEAE).
- **L'appui des actions** par les fondations, les entreprises, les dons privés et les collectivités territoriales.



# NOTRE DÉMARCHE

Le GREF inscrit ses valeurs et ses actions dans le cadre du **programme de développement durable des Nations Unies** pour l'humanité et pour la planète (ODD)



## LA SPÉCIFICITÉ DU GREF, C'EST SA STRATÉGIE D'ACTION

- **Des projets construits localement qui répondent à des demandes** provenant des pays concernés, de leurs institutions et/ou des organisations de la société civile.
- Un partenariat actif dans **l'échange permanent**, excluant toute substitution aux acteurs locaux.
- Un travail en réseau favorisant **le dialogue entre nos partenaires institutionnels et issus de la société civile** : associations, communautés éducatives...
- Les interventions s'inscrivent dans **la diversité des contextes**, dans le **respect des politiques publiques** ainsi que dans une perspective de développement durable adapté aux ressources et aux potentiels locaux.

# ZOOM SUR QUELQUES PROJETS



## FRANCE

Thiviers (24)

**Démarches d'intégration** à destination des migrants (visites culturelles, aide aux devoirs, cours de FLE etc.)



## MADAGASCAR

Ile de Sainte Marie

Appui au développement **d'activités professionnelles** autour du tourisme à destination des jeunes filles déscolarisées et des femmes



## FRANCE

Perpignan (66)

Projet **ECSI** (Éducation à la Citoyenneté et à la Solidarité Internationale) à partir de la littérature de jeunesse



## ALBANIE

District de Korça

**Échanges culturels et linguistiques** avec les professeurs de français



## MAROC, BÉNIN, SÉNÉGAL

Projets multi-pays

Contribution à une **école inclusive** de qualité

