



Gref

GRF

GRUPEMENT | EDUCATION

SANS FRONTIÈRES

EDUCATION . CITOYENNETÉ

PARTAGER LES SAVOIRS POUR UN AVENIR SOLIDAIRE



QUI SOMMES-NOUS ?

Le GREF est une association loi 1901 à but non lucratif, reconnue d'intérêt général, qui travaille dans le champ de la **citoyenneté** et de la **solidarité** en France et partout dans le monde depuis plus de 30 ans.



NOS ENGAGEMENTS

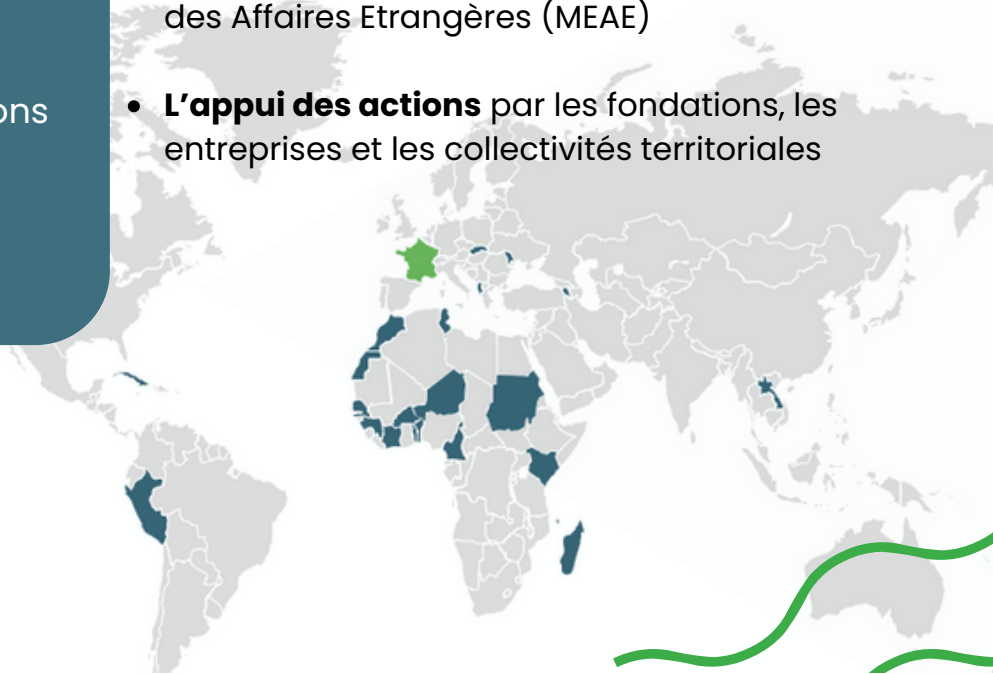
Echanges d'expériences et de compétences

Co-construction de solutions pérennes

Partage et solidarité ici et là-bas

LE GREF, C'EST :

- **Des professionnels expérimentés** : enseignants de la maternelle à l'université, professionnels du social, de la santé, du culturel, de la formation professionnelle et technique qui engagent leurs compétences en France et dans une vingtaine de pays
- **Une expertise reconnue** : le GREF a reçu l'agrément du ministère de l'Éducation nationale et est régulièrement sollicité pour son adaptabilité aux contextes locaux et son travail de proximité
- **Une transmission intergénérationnelle et une formation continue** où étudiants, actifs et retraités échangent leurs compétences et leurs expériences
- **La confiance et le financement de projets** par l'Agence Française de Développement (AFD), l'Organisation Internationale de la Francophonie (OIF), le ministère de l'Europe et des Affaires Étrangères (MEAE)
- **L'appui des actions** par les fondations, les entreprises et les collectivités territoriales



NOTRE DEMARCHE

Le GREF inscrit ses valeurs et ses actions dans le cadre du **programme de développement durable des Nations Unies** pour l'humanité et pour la planète (ODD)



LA SPÉCIFICITÉ DU GREF, C'EST SA MÉTHODE DE TRAVAIL

- **Des projets construits localement qui répondent à des demandes** en provenance des pays concernés, de leurs institutions et/ou des organisations de la société civile
- Un partenariat actif dans **l'échange permanent et en continu**, excluant toute substitution aux acteurs locaux
- Un travail en réseau favorisant **le dialogue entre nos partenaires institutionnels et issus de la société civile** : associations, communautés éducatives, parents d'élèves
- Des interventions qui s'inscrivent dans **la diversité des contextes**, dans le **respect des politiques publiques** ainsi que dans une perspective de développement durable adapté aux ressources et aux potentiels locaux

ZOOM SUR QUELQUES PROJETS



FRANCE

Thiviers (24)

Démarches d'intégration à destination des migrants (visites culturelles, aide aux devoirs, cours de FLE etc.)



MADAGASCAR

Ile de Sainte Marie

Appui au développement **d'activités professionnelles** autour du tourisme à destination des jeunes filles déscolarisées et des femmes



FRANCE

Perpignan (66)

Projet **ECSI** (Education à la Citoyenneté et à la Solidarité Internationale) à partir de la littérature de jeunesse



ALBANIE

District de Korça

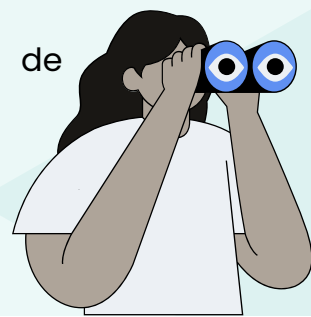
Echanges culturels et linguistiques avec les professeurs de français



MAROC, BÉNIN, SÉNÉGAL

Projets multi-pays

Contribution à une **école inclusive** de qualité



NOUS SOUTENIR

01

Votre engagement aux côtés du GREF :

- Est un geste solidaire
- Renforce votre image interne et externe
- Mobilise votre personnel autour des valeurs qui guident votre action

Pour quelles contributions ?

- Soutenir les politiques nationales d'éducation, d'insertion et de développement durable par la mise en synergie des acteurs locaux
- Créer ou renforcer des activités pour que les bénéficiaires deviennent les acteurs de leur propre insertion sociale et professionnelle

02

VOTRE ENGAGEMENT PEUT PRENDRE PLUSIEURS FORMES :

DON
FINANCIER

DON
MATÉRIEL

LE PARTAGE
DE
COMPÉTENCES



03

→ Développer le **congé solidaire, le mécénat de compétences** par la participation des salariés dans nos actions en France et à l'international

→ Participer au **développement des relations internationales** dans les établissements scolaires

→ Donner **l'opportunité aux jeunes** de participer à des actions de solidarité internationale tout au long de leur parcours d'études (ateliers et stages universitaires)

Vous voulez **soutenir des actions** qui ont du sens ?

Vous voulez développer au sein de votre entreprise ou votre société **le congé de solidarité** ou **le mécénat de compétences** ?

Vous voulez **faciliter les expériences de vos étudiants** dans le champ de la citoyenneté et de la solidarité ?

Vous voulez monter **un projet de solidarité** avec votre université ou votre école ?

CONTACT

Le GREF est présent dans **toutes les régions de France**. Cette proximité permet de se retrouver et surtout

D'AGIR ENSEMBLE !



contact@gref.asso.fr



219 rue de la Croix Nivert 75015 Paris



asso.gref.fr/wp

PARMI NOS SOUTIENS

FONJEP
Fonds de coopération
de la jeunesse et de l'éducation populaire



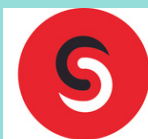
Liberté • Égalité • Fraternité
RÉPUBLIQUE FRANÇAISE

MINISTÈRE
DE L'EUROPE ET DES
AFFAIRES ÉTRANGÈRES



MINISTÈRE
DE L'ÉDUCATION
NATIONALE
ET DE LA JEUNESSE

Liberté
Égalité
Fraternité



**Solidarité
Laïque**



AFD
AGENCE FRANÇAISE
DE DÉVELOPPEMENT

Ainsi que les collectivités territoriales, les fondations, les entreprises, les diasporas, les associations...